

De Online Back-up Service van Squire

## Uw back-ups veilig opgeslagen en continu beschikbaar

Een goed geolied bedrijfsnetwerk is cruciaal voor de continuïteit van uw onderneming. Maar zeker zo belangrijk is de continue beschikbaarheid van data. Hebt u er wel eens bij stil gestaan wat de consequenties zijn als u niet kunt beschikken over uw gegevens? Een goede, snel te herstellen, back-up is dan ook cruciaal! Met WebSafe, de Online Back-up Service van Squire, speelt u op safe.

Er zijn tal van bedrijven die het niet zo nauw nemen met hun back-ups. Ze maken er te weinig, werken onnauwkeurig of controleren hun back-ups niet. Zelfs bij bedrijven die alles goed doen, maar hun tapes niet op een externe locatie bewaren, kan het goed mis gaan als er eenmaal echt iets aan de hand is.

### Snel, voordelig en veilig

Met WebSafe komt er een einde aan tijd- en energierovende procedures van tapes wisselen en extern bewaren. Bovendien is er geen persoonlijke gebruikersinterventie nodig

### Speel op safe

#### Een hele zorg minder

Data is cruciaal voor uw bedrijfsprocessen. Neem geen risico met back-ups. Vertrouw op WebSafe.

#### Efficiënt en effectief

Eenvoudig externe back-ups maken en terugzetten van data.

#### Betaalbaar

Al vanaf € 100 per maand.

voor het maken van een back-up. Met WebSafe kunt u snel en voordelig data extern opslaan op door Squire beheerde back-up servers in een beveiligd datacenter. De verbinding tussen de servers en uw netwerk vindt plaats via beveiligde client software. Data-uitwisseling vindt plaats via uw bestaande internetverbinding. Met WebSafe beschikt u over:

1. Externe, beveiligde opslag van back-ups
2. Beveiligde data-uitwisseling middels encryptiesleutel
3. Automatische back-upmogelijkheden op vaste tijden, zonder menselijke interventie
5. Dagelijkse rapportage over het verloop van de back-up

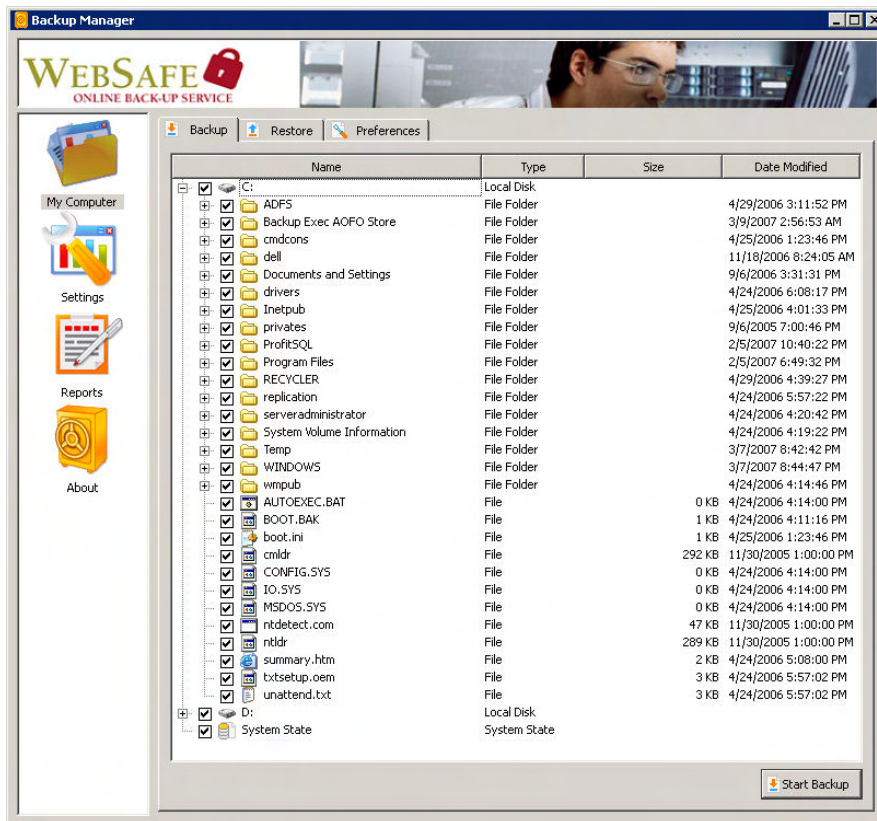
### Eenvoudig gegevens terughalen

Met dezelfde client software als waarmee de back-ups gemaakt worden, kunt u gegevens terughalen (restore). U selecteert gewoon de datum van de back-up waaruit u gegevens wilt terughalen en geeft aan waar de gegevens teruggeplaatst moeten worden. De rest gaat vanzelf. Hieraan zijn geen extra kosten verbonden.



**WEBSAFE**   
ONLINE BACK-UP SERVICE

## Een nadere blik op WebSafe



### Rapportage

Na installatie en configuratie van de software zullen de back-ups worden gemaakt conform het ingestelde back-up schema. WebSafe rapporteert dagelijks wat de status van de back-up service is. Of de laatste back-up sessie wel of niet succesvol was, hoeveel back-ups er daadwerkelijk gedurende de laatste 30 dagen zijn gemaakt, het aantal foutmeldingen etc. Deze informatie wordt samengevat in een eenvoudig af te lezen dashboard, dat u per e-mail wordt toegezonden en koppelingen bevat naar meer gedetailleerde informatie.

### Extra service bij de noodzaak tot Disaster

#### Recovery

In geval van grote calamiteiten, bijvoorbeeld een diskcrash, diefstal van PC's of servers, brand of waterschade, kunnen wij de gewenste gegevens op één of meerdere harddisks plaatsen en deze bij u op locatie bezorgen.

#### Beveiliging

Uw bedrijfsgegevens worden beveiligd met drie beveiligingslagen:

1. Gebruikersnaam en wachtwoord: Squire verstrekt u deze gegevens en zijn noodzakelijk voor het verkrijgen van toegang tot uw back-upgegevens
2. De toegang wordt verder beperkt door een strikt firewall beleid; als uw IP-adres niet op onze 'allowed list' staat, wordt automatisch de toegang geweigerd

### 3. Data encryptie: WebSafe codeert alle

uitgaande en binnenkomende gegevens met behulp van sterke, 128-bits AES encryptie. Uw encryptiesleutel is vrij definieerbaar en wordt alleen op uw computer opgeslagen. En dus niet op onze back-up server.

#### Back-up selectie

Het is uiteraard van het grootste belang dat uw back-up selectie alle bestanden en mappen bevat die u nodig hebt. Niet-geselecteerde gegevens worden immers niet in de back-up meegenomen en kunnen later dus ook niet worden hersteld. Wij adviseren u graag over het maken van de juiste selecties.